

法務部矯正署新竹看守所

收容現況及特性

一、收容對象

(一)、本所收容對象有：

1. 收容刑期未滿五年之受刑人
2. 刑事被告及民事管收人
3. 刑事案件及保護事件少年
4. 成年受觀察勒戒人(本所代移送執行機關，男性移送專責機關新店戒治所，女性移送台北女子看守所)
5. 少年受觀察勒戒人

(二)、核定容額：207名。



二、收容特色

(一) 超額收容狀況分析

113年3月底新竹看守所在所收容人數為219人，其中受刑人75人、押候執行者(乙種指揮書入監)3人、被告及民事管收118人、收容少年18人、成年受觀察勒戒5人。本所核定容額為207人，超收人數為12人，超收比率(%)為5.8%。

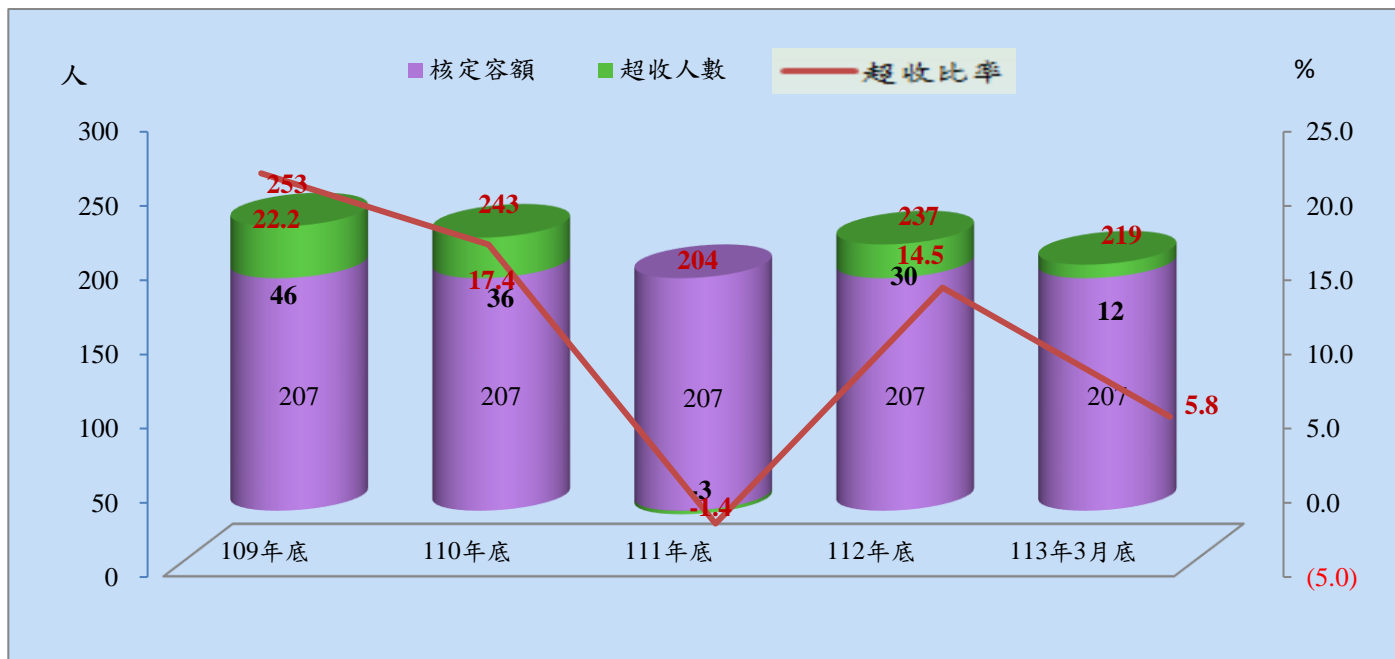
表1 法務部矯正署新竹看守所各類收容人數

| 項目別 | 單位：人 | | | | |
|----------|-------|-------|-------|-------|---------|
| | 109年底 | 110年底 | 111年底 | 112年底 | 113年3月底 |
| 總收容人數 | 253 | 243 | 204 | 237 | 219 |
| 受刑人 | 136 | 83 | 58 | 68 | 75 |
| 押候執行者 | 2 | 6 | - | 2 | 3 |
| 刑事被告及管收人 | 98 | 116 | 110 | 132 | 118 |
| 收容少年 | 17 | 28 | 25 | 29 | 18 |
| 成年受觀察勒戒人 | - | 10 | 11 | 6 | 5 |
| 少年受觀察勒戒人 | - | - | - | - | - |

表2 法務部矯正署新竹看守所收容人超額收容情形

| 項目別 | 單位：人、% | | | | |
|---------|--------|-------|-------|-------|---------|
| | 109年底 | 110年底 | 111年底 | 112年底 | 113年3月底 |
| 總收容人數 | 253 | 243 | 204 | 237 | 219 |
| 核定容額 | 207 | 207 | 207 | 207 | 207 |
| 超收人數 | 46 | 36 | 3 | 30 | 12 |
| 超收比率(%) | 22.2 | 17.4 | 1.4 | 14.5 | 5.8 |

圖1 法務部矯正署新竹看守所收容人超額收容狀況



(二) 分監、看守所、成年觀察勒戒處所、少年觀護所收容情形

113年1-3月分監受刑人入監人數30人，出監人數23人，月底在監人數75人（不含押候執行者）；看守所被告入所人數129人，出所人數143人，月底在所人數118人；看守所附設勒戒處所受觀察勒戒人入所人數40人，出所人數41人，月底在所人數5人；少年觀護所收容少年入所人數58人，出所人數69人，月底在所人數18人。

表3 法務部矯正署新竹監獄新竹分監收容情形

單位：人

| 年月別 | 總計 | 上年底 在所人數 | 入監人數 | 出監人數 | 年(月)底 在所人數 |
|----------|-----|-------------|------|------|---------------|
| 109年 | 924 | 154 | 770 | 788 | 136 |
| 110年 | 683 | 136 | 547 | 600 | 83 |
| 111年 | 515 | 83 | 432 | 457 | 58 |
| 112年 | 174 | 58 | 116 | 106 | 68 |
| 113年1-3月 | 98 | 68 | 30 | 23 | 75 |

註：本表不含押候執行者

表4 法務部矯正署新竹看守所收容情形

單位：人

| 年月別 | 總計 | 上年底 在所人數 | 入所人數 | 出所人數 | 年(月)底 在所人數 |
|----------|-----|-------------|------|------|---------------|
| 109年 | 554 | 118 | 436 | 456 | 98 |
| 110年 | 506 | 98 | 408 | 390 | 116 |
| 111年 | 558 | 116 | 442 | 448 | 110 |
| 112年 | 569 | 110 | 459 | 437 | 132 |
| 113年1-3月 | 261 | 132 | 129 | 143 | 118 |

表5 法務部矯正署新竹看守所附設觀察勒戒處所收容情形

單位：人

| 年月別 | 總計 | 上年底 在所人數 | 入所人數 | 出所人數 | 年(月)底 在所人數 |
|----------|-----|-------------|------|------|---------------|
| 109年 | 106 | 1 | 105 | 106 | - |
| 110年 | 279 | - | 279 | 269 | 10 |
| 111年 | 514 | 10 | 504 | 503 | 11 |
| 112年 | 342 | 11 | 331 | 336 | 6 |
| 113年1-3月 | 46 | 6 | 40 | 41 | 5 |

表6 法務部矯正署新竹少年觀護所收容情形

單位：人

| 年(月)別 | 總計 | 上年底 在所人數 | 入所人數 | 出所人數 | 年(月)底 在所人數 |
|----------|-----|-------------|------|------|---------------|
| 109年 | 223 | 15 | 208 | 206 | 17 |
| 110年 | 195 | 17 | 178 | 167 | 28 |
| 111年 | 223 | 28 | 195 | 198 | 25 |
| 112年 | 233 | 25 | 208 | 204 | 29 |
| 113年1-3月 | 87 | 29 | 58 | 69 | 18 |

(三) 在所各類收容人年齡

113年3月底在所各類收容人人數(不含候押執行者及被管收人)為216人，其中年齡以20-30歲未滿者84人，占38.9%最多；其次為30-40歲未滿者54人，占25.0%；第三為40-50歲未滿者33人，占15.3%，三者合計為171人，占79.2%。

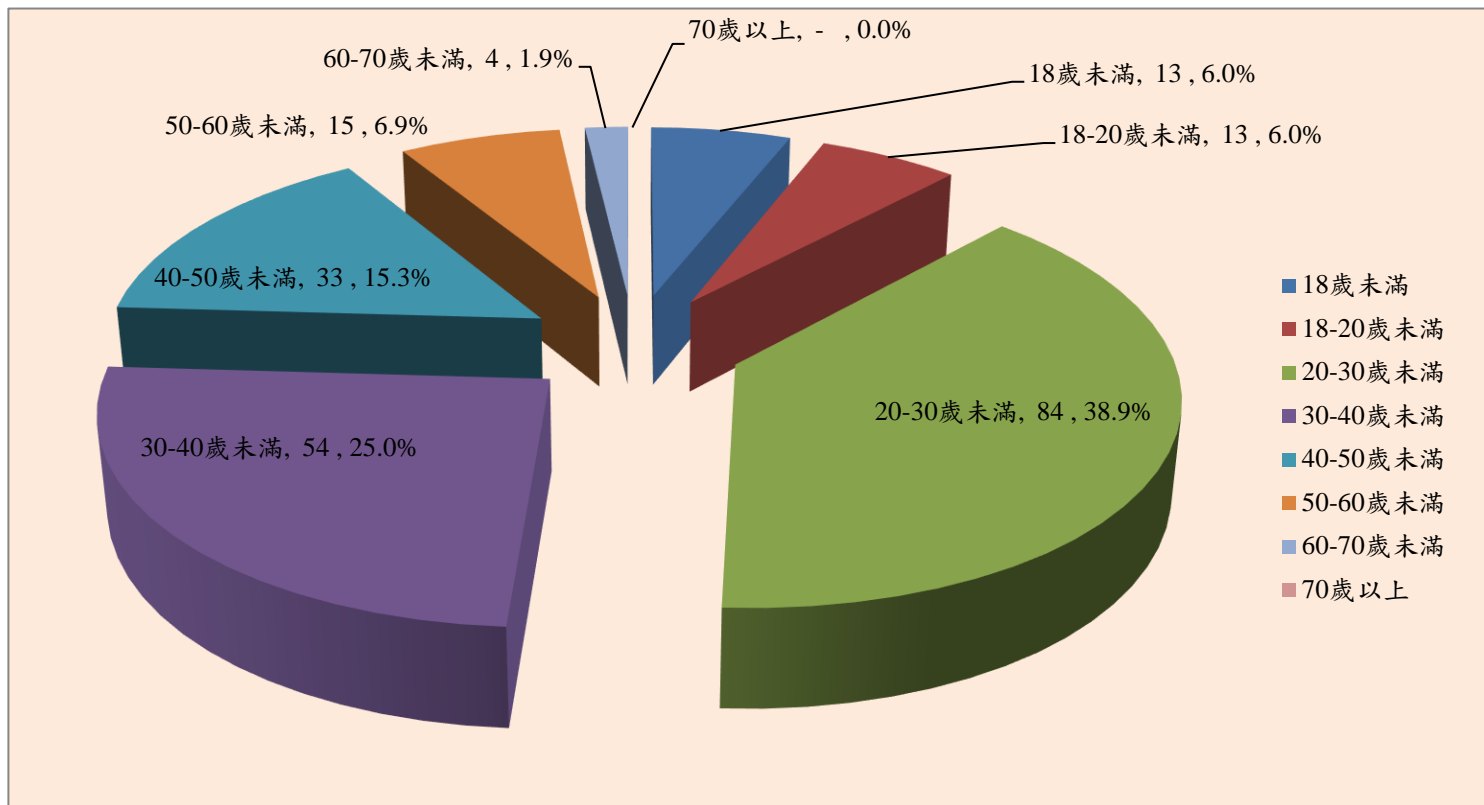
表7 法務部矯正署新竹看守所在所各類收容人年齡

| 年月別 | 總計 | 單位：人、% | | | | | | | |
|---------|-------|--------|----------|----------|----------|----------|----------|----------|-------|
| | | 18歲未滿 | 18-20歲未滿 | 20-30歲未滿 | 30-40歲未滿 | 40-50歲未滿 | 50-60歲未滿 | 60-70歲未滿 | 70歲以上 |
| 113年3月底 | 216 | 13 | 13 | 84 | 54 | 33 | 15 | 4 | - |
| 結構比(%) | 100.0 | 6.0 | 6.0 | 38.9 | 25.0 | 15.3 | 6.9 | 1.9 | 0.0 |
| 受刑人 | 75 | - | - | 29 | 21 | 20 | 4 | 1 | - |
| 被告 | 118 | - | 8 | 55 | 32 | 11 | 11 | 1 | - |
| 成年觀察勒戒人 | 5 | - | - | - | 1 | 2 | - | 2 | - |
| 收容少年 | 18 | 13 | 5 | - | - | - | - | - | - |
| 少年觀察勒戒人 | - | - | - | - | - | - | - | - | - |

註：本表不含押候執行者及被管收人。

圖2 法務部矯正署新竹看守所在所各類收容人年齡

113年3月底



(四) 在監受刑人應執行刑刑名

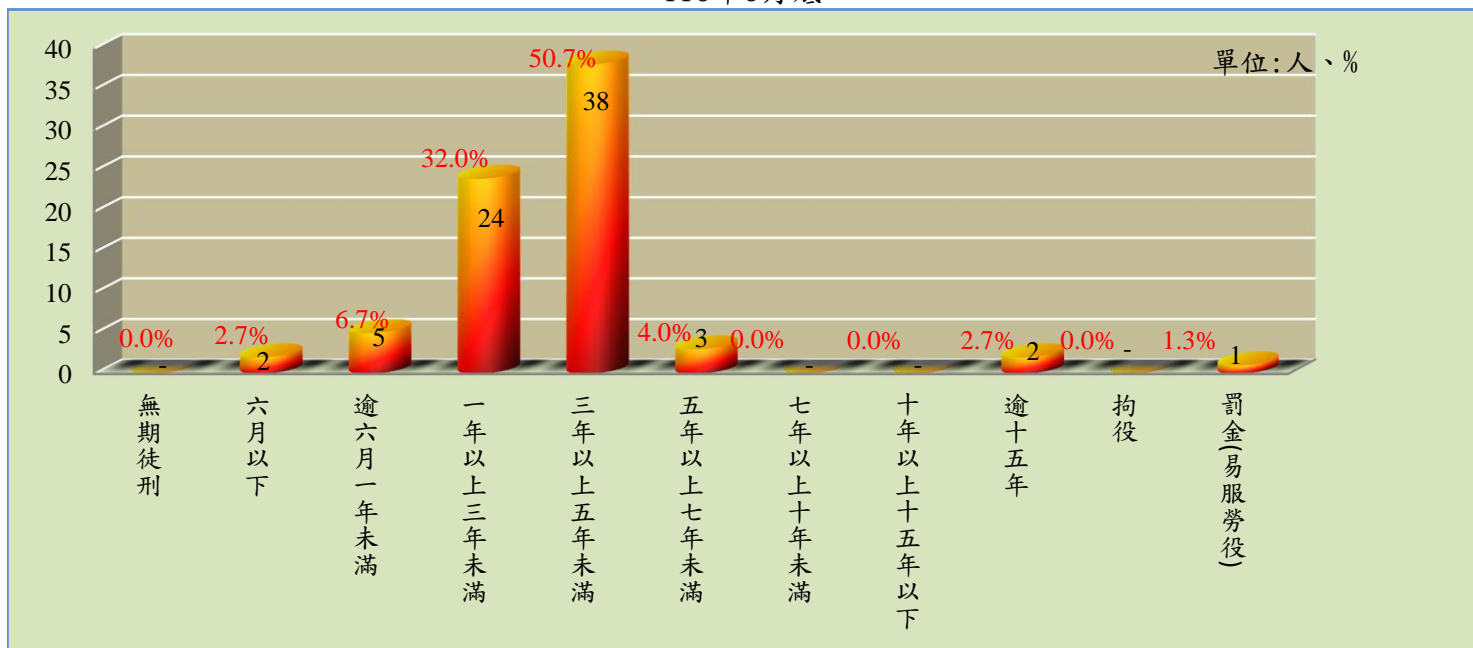
113年3月底在監受刑人人數為75人(不含押候執行者)，其中應執行刑刑名以三年以上五年未滿者38人，占50.7%為最高；一年以上三年未滿者24人，占32.0%次之；逾六月一年未滿者5人，占6.7%再次之，三者合計為67人，占89.3%。

表8 法務部矯正署新竹監獄新竹分監在監受刑人應執行刑刑名

| 刑名別 | | 109年底 | 110年底 | 111年底 | 112年底 | 113年3月底 | |
|----------|-----------|-------|-------|-------|-------|---------|--------|
| | | | | | | 人數 | 百分比(%) |
| 總計 | | 136 | 83 | 58 | 68 | 75 | 100.0 |
| 死刑 | | - | - | - | - | - | 0.0 |
| 無期徒刑 | | - | - | - | - | - | 0.0 |
| 有期徒刑 | 六月以下 | 71 | 27 | 4 | 3 | 2 | 2.7 |
| | 逾六月一年未滿 | 10 | 10 | 4 | 2 | 5 | 6.7 |
| | 一年以上三年未滿 | 28 | 20 | 20 | 23 | 24 | 32.0 |
| | 三年以上五年未滿 | 12 | 13 | 26 | 33 | 38 | 50.7 |
| | 五年以上七年未滿 | 1 | 2 | 1 | 3 | 3 | 4.0 |
| | 七年以上十年未滿 | 2 | 1 | 2 | - | - | 0.0 |
| | 十年以上十五年以下 | - | 1 | 1 | - | - | 0.0 |
| 逾十五年 | 1 | 1 | - | 2 | 2 | 2.7 | |
| 拘役 | | 11 | 6 | - | 1 | - | 0.0 |
| 罰金(易服勞役) | | - | 2 | - | 1 | 1 | 1.3 |

圖3 法務部矯正署新竹監獄新竹分監在監受刑人應執行刑刑名

113年3月底



(五) 在監受刑人罪名

113年3月底在監受刑人人數為75人(不含押候執行者)，其中罪名以毒品罪者32人，占42.7%最多；其次為詐欺罪者20人，占26.7%；第三為竊盜罪者4人，占5.3%，三者合計為56人，占74.7%。

表9 法務部矯正署新竹監獄新竹分監在監受刑人主要罪名

| 罪名別 | 109年底 | 110年底 | 111年底 | 112年底 | 113年3月底 | |
|------------|-------|-------|-------|-------|---------|--------|
| | | | | | 人數 | 百分比(%) |
| 總計 | 136 | 83 | 58 | 68 | 75 | 100.0 |
| 毒品危害防制條例 | 32 | 13 | 19 | 29 | 32 | 42.7 |
| 詐欺罪 | 13 | 19 | 15 | 16 | 20 | 26.7 |
| 竊盜罪 | 13 | 13 | 8 | 5 | 4 | 5.3 |
| 公共危險罪 | 56 | 22 | 8 | 3 | 2 | 2.7 |
| 傷害罪 | 6 | 2 | - | 1 | 1 | 1.3 |
| 槍砲彈藥刀械管制條例 | 2 | 2 | 1 | 2 | 4 | 5.3 |
| 銀行法 | - | 1 | 2 | 2 | 1 | 1.3 |
| 森林法 | 1 | 1 | 1 | 1 | 1 | 1.3 |
| 侵占罪 | 2 | 1 | - | 1 | 1 | 1.3 |
| 洗錢防制法 | 1 | 2 | 2 | 1 | 1 | 1.3 |
| 偽造文書印文罪名 | - | 2 | 1 | 2 | 3 | 4.0 |
| 其他罪名 | 10 | 5 | 1 | 5 | 5 | 6.7 |

說明：毒品罪人數含毒品危害防制條例、肅清煙毒條例及麻醉藥品管理條例人數，以下同。

圖4 法務部矯正署新竹監獄新竹分監在監受刑人主要罪名

113年3月底



(六) 新入監受刑人應執行刑刑名

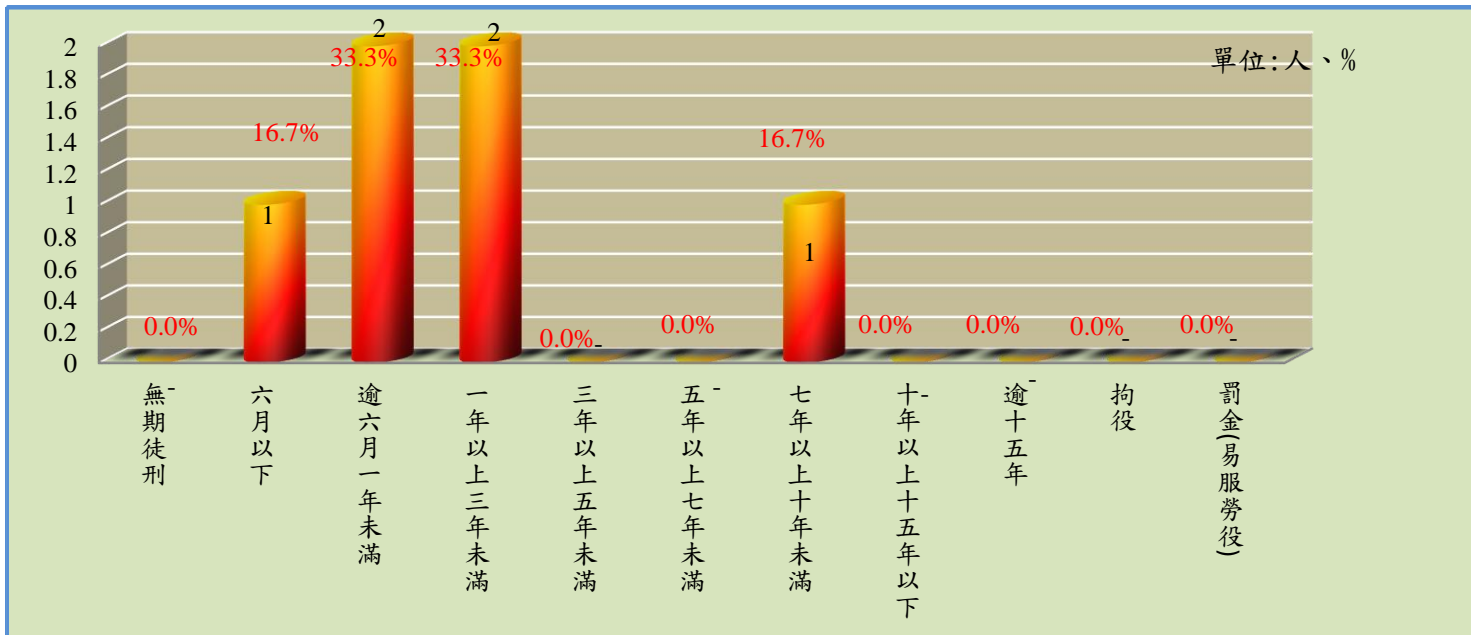
113年1-3月新入監受刑人計6人，以逾六月一年未滿及一年以上三年未滿者各2人，各占33.3%最多，六月以下及七年以上十年未滿者各1人，各占16.7%次之。

表10 法務部矯正署新竹監獄新竹分監新入監受刑人應執行刑刑名

| 刑名別 | | 109年 | 110年 | 111年 | 112年 | 113年1-3月 | |
|-------|----|------|------|------|------|----------|-------|
| | | | | | | 百分比(%) | |
| 總 | 計 | 543 | 416 | 316 | 15 | 6 | 100.0 |
| 死 | 刑 | - | - | - | - | - | 0.0 |
| 無 | 期 | - | - | - | - | - | 0.0 |
| 有 | 六 | 410 | 307 | 234 | 1 | 1 | 16.7 |
| | 月 | 10 | 4 | 5 | 3 | 2 | 33.3 |
| | 以 | 7 | 14 | 15 | 5 | 2 | 33.3 |
| | 下 | 7 | 3 | - | 4 | - | 0.0 |
| | 逾 | - | - | - | - | - | 0.0 |
| | 六 | - | - | - | - | 1 | 16.7 |
| | 月 | - | - | - | - | - | 0.0 |
| | 一 | - | - | - | - | - | 0.0 |
| 年 | - | - | - | - | - | 0.0 | |
| 未 | 90 | 83 | 58 | 1 | - | 0.0 | |
| 滿 | 19 | 5 | 4 | 1 | - | 0.0 | |
| 者 | | | | | | | |
| 各 | | | | | | | |
| 占 | | | | | | | |
| 33.3% | | | | | | | |
| 最 | | | | | | | |
| 多 | | | | | | | |
| ， | | | | | | | |
| 六 | | | | | | | |
| 月 | | | | | | | |
| 以 | | | | | | | |
| 下 | | | | | | | |
| 及 | | | | | | | |
| 七 | | | | | | | |
| 年 | | | | | | | |
| 以 | | | | | | | |
| 上 | | | | | | | |
| 三 | | | | | | | |
| 年 | | | | | | | |
| 未 | | | | | | | |
| 滿 | | | | | | | |
| 者 | | | | | | | |
| 各 | | | | | | | |
| 2 | | | | | | | |
| 人 | | | | | | | |
| ， | | | | | | | |
| 各 | | | | | | | |
| 占 | | | | | | | |
| 16.7% | | | | | | | |
| 次 | | | | | | | |
| 之 | | | | | | | |

圖5 法務部矯正署新竹監獄新竹分監新入監受刑人應執行刑刑名

113年1-3月



(七) 新入監受刑人罪名

113年1-3月新入監受刑人計6人，其中罪名以詐欺罪3人，占50.0%最多，違反毒品危害防制條例、偽造文書印文罪及殺人罪各1人各占16.7%次之。

表11 法務部矯正署新竹監獄新竹分監新入監受刑人主要罪名

| 罪名別 | 109年 | 110年 | 111年 | 112年 | 113年1-3月 | |
|----------|------|------|------|------|----------|--------|
| | | | | | 人 | 百分比(%) |
| 總計 | 586 | 416 | 316 | 15 | 6 | 100.0 |
| 公共危險罪 | 219 | 178 | 133 | 2 | - | 0.0 |
| 竊盜罪 | 86 | 69 | 43 | 1 | - | 0.0 |
| 毒品危害防制條例 | 113 | 61 | 29 | 3 | 1 | 16.7 |
| 傷害罪 | 39 | 23 | 19 | - | - | 0.0 |
| 詐欺罪 | 41 | 22 | 15 | 2 | 3 | 50.0 |
| 妨害自由罪 | 18 | 2 | 11 | - | - | 0.0 |
| 妨害公務罪 | 6 | 5 | 3 | - | - | 0.0 |
| 偽造文書印文罪 | 4 | 4 | 1 | 1 | 1 | 16.7 |
| 洗錢防制法 | 3 | 7 | 27 | 1 | - | 0.0 |
| 毀棄損壞罪 | 9 | 9 | 5 | - | - | 0.0 |
| 侵占罪 | 8 | 2 | 5 | - | - | 0.0 |
| 其他罪名 | 40 | 34 | 25 | 5 | 1 | 16.7 |

圖6 法務部矯正署新竹監獄新竹分監新入監受刑人主要罪名

113年1-3月

